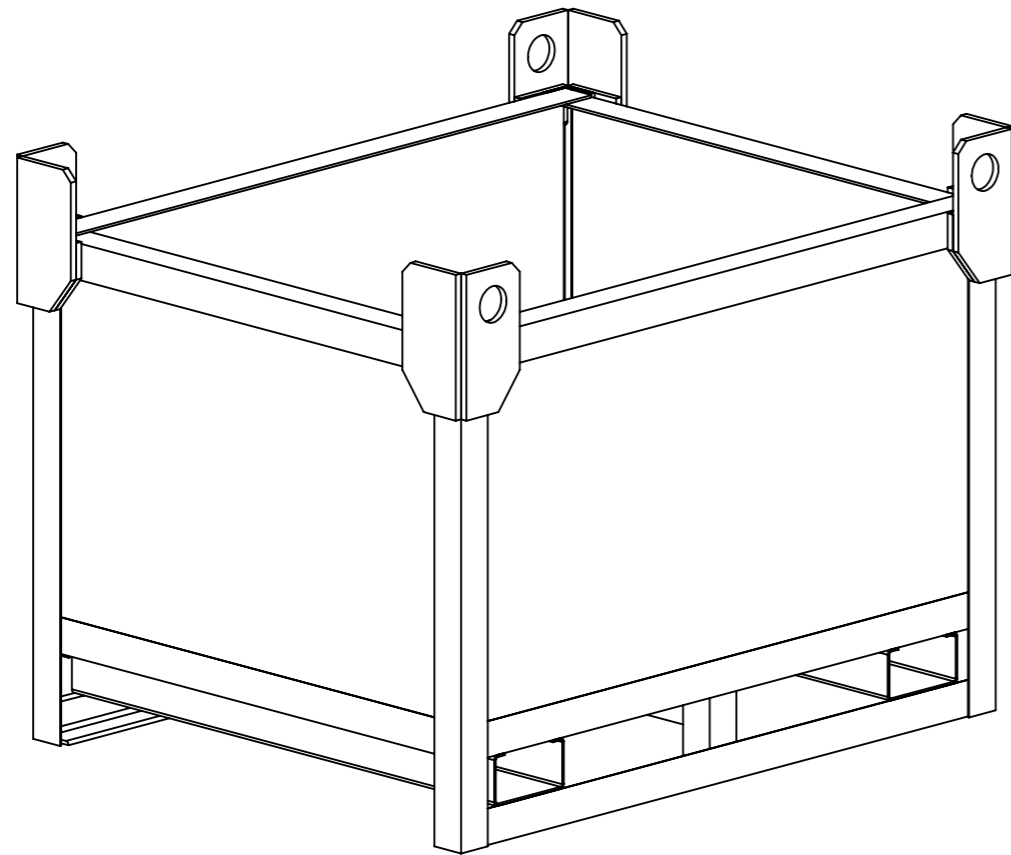
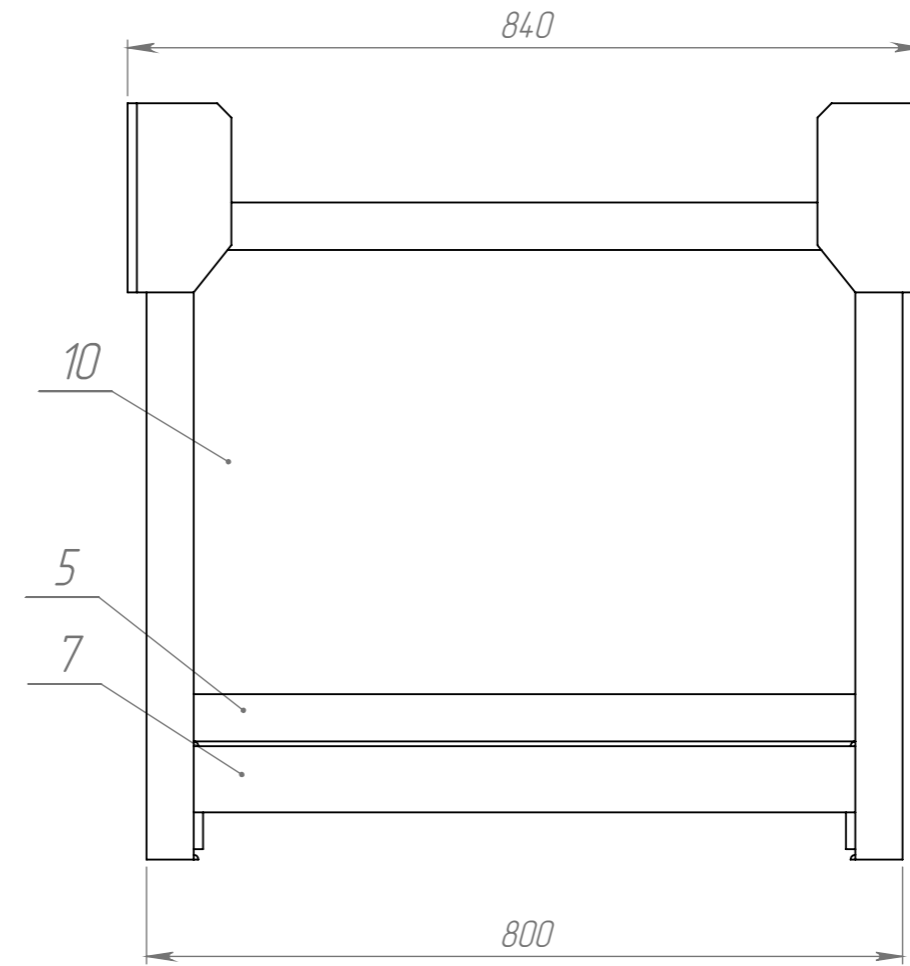
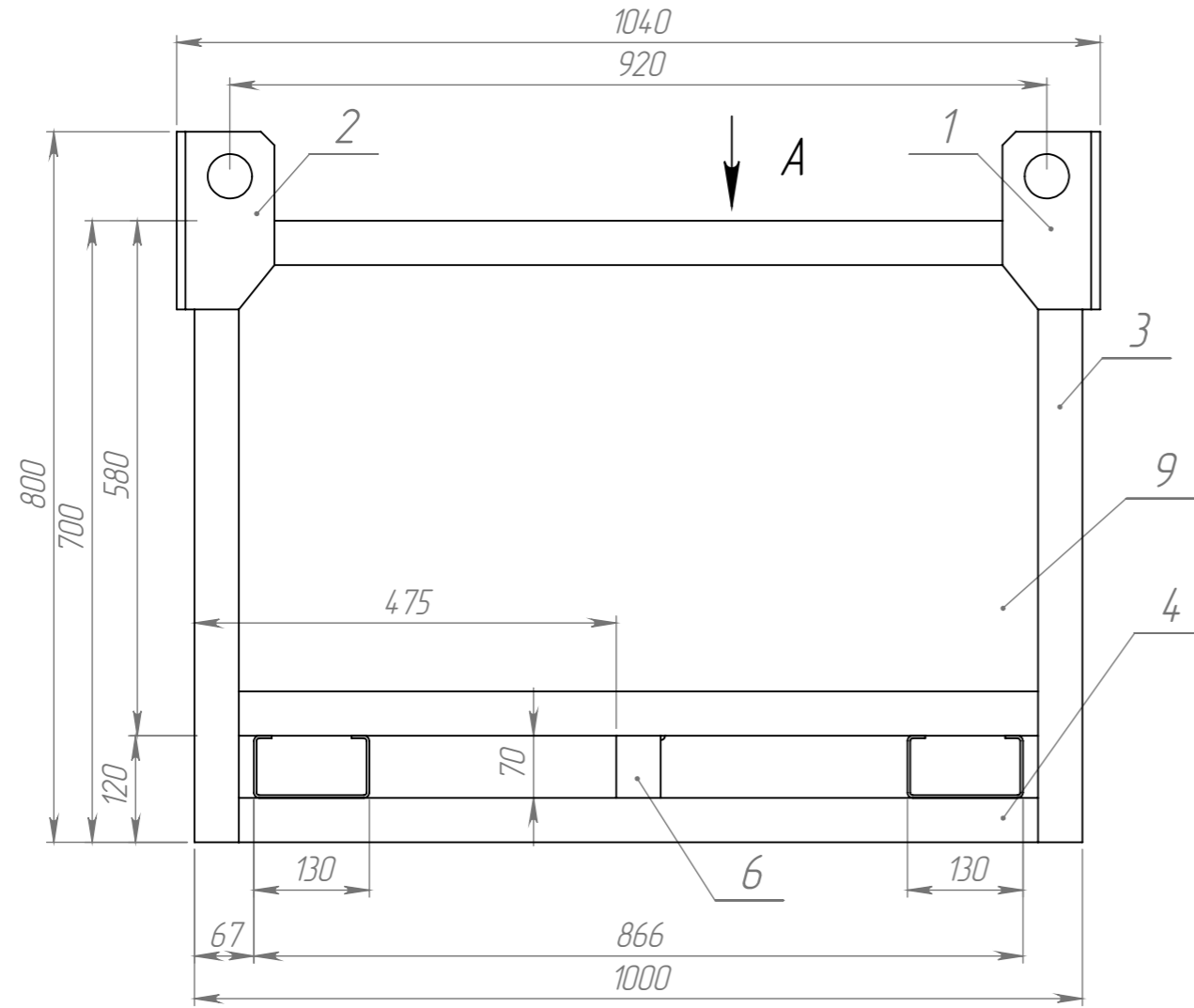


162060.01.000 СБ

Перв. примен.

Справ. №



1. Изготовить в соответствии с ГОСТ19822-88 (технические условия)
2. Сварные швы выполнить по ГОСТ 5264-80.
Выполнить визуально-измерительный контроль сварных швов.
3. Сварку выполнять полуавтоматом сварочной проволокой СВ-08Г2С омедненной ГОСТ 2246
4. Нанести покрытие на таругрунт ГФ-021 ГОСТ 25129-72 - 2 слоя; эмаль ПФ-115 цвет синий.
5. Маркировать краской ПФ-115 цвет черный по ГОСТ 19822-88 п.2.2
6. h16, ±IT16/2.
- 7 * Размер для справок.
8. Каркас контейнера сварен из г/к уголка 50x50x5. Дно из г/к листа 3 мм.
Стенки из г/к листа 2 мм.

Подп. и дата

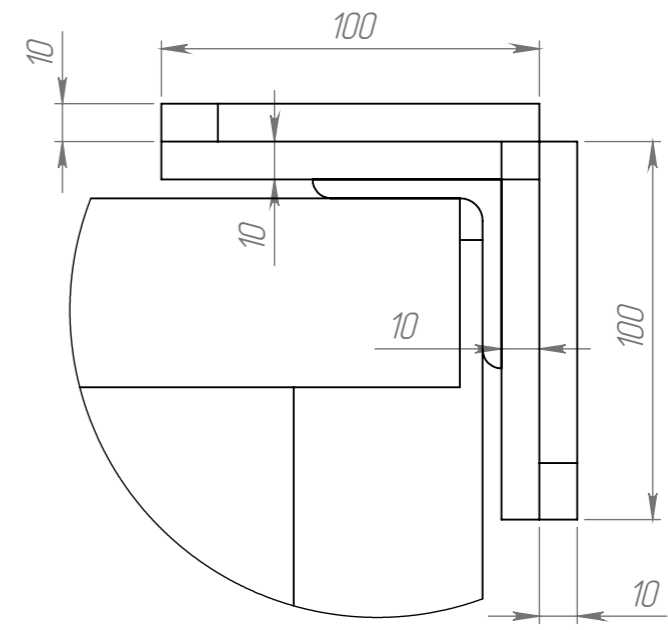
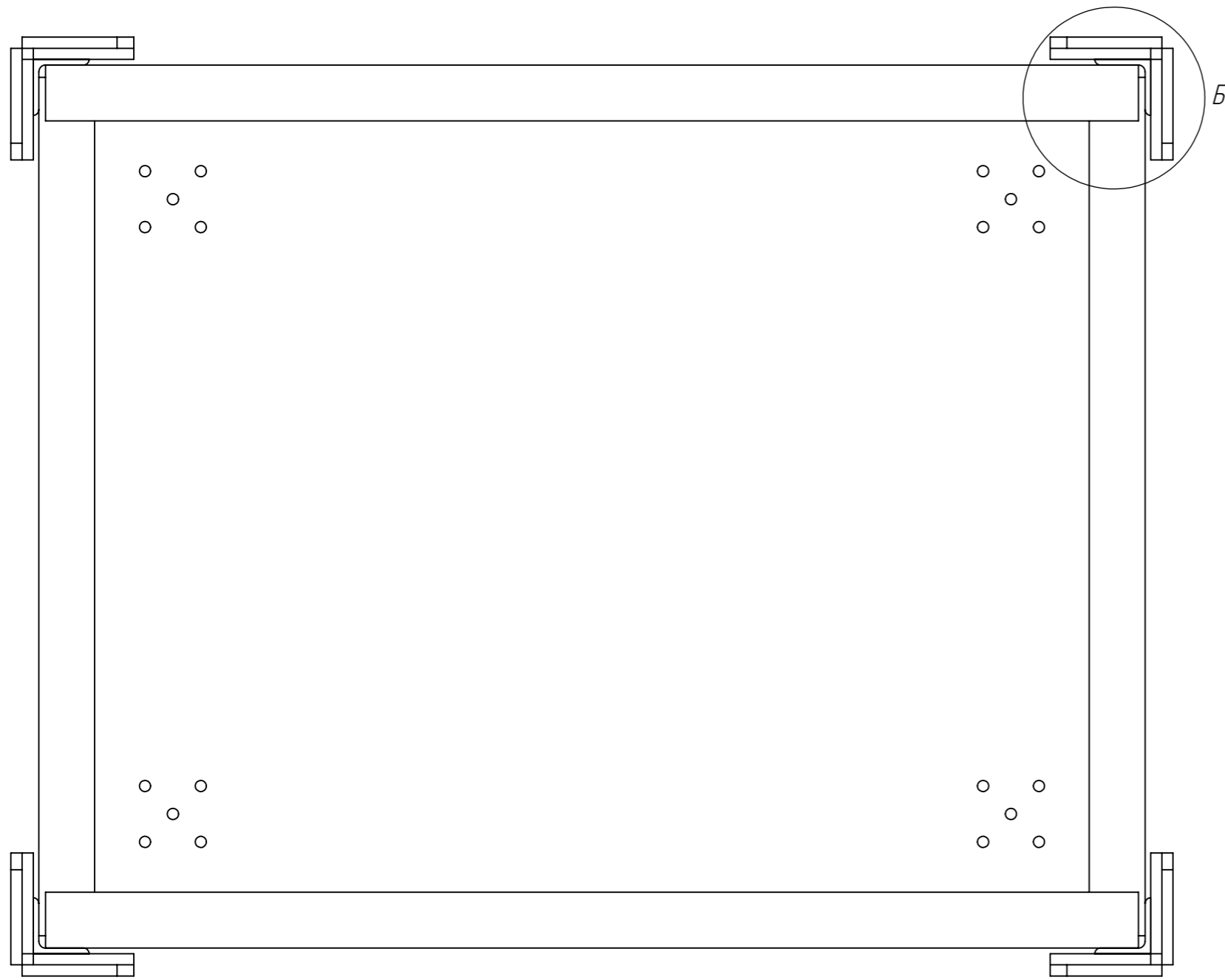
Инд. № дубл.

Взам. инв. №

Подп. и дата

Инд. № подл.

					162060.01.000 СБ			
Изм	Лист	№ докум.	Подп.	Дата	Контейнер грузовой КГ-06 (г/п 1200 кг)	Лит.	Масса	Масштаб
Разраб.							119.7	1:10
Пров.						Лист 2	Листов 11	
Т.контр.					Сборочный чертеж			
Н.контр.					ООО "Версия-Центр"			
Утв.								



Инв. № подл.	Подп. и дата
Взам. инв. №	Инв. № дудл.
Подп. и дата	Подп. и дата

Изм.	Лист	№ докум.	Подп.	Дата
------	------	----------	-------	------